



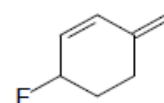
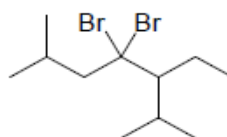
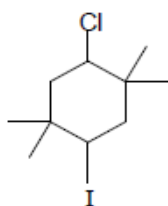
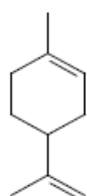
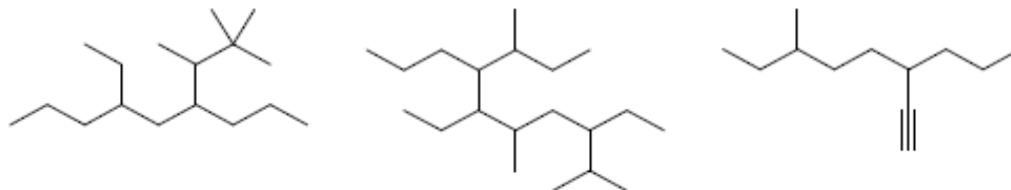
Se marcan en negrita polifuncionales/especiales: se pueden ver en 1º Bachillerato, son obligatorios en 2º Bachillerato

Formulación		Nomenclatura	
Fórmula	Nombre	Fórmula	Nombre
	Pentano	CH ₃ -CH ₃	
	Propeno	CH ₂ =CH ₂	
	Hex-2-eno	CH ₃ -CH ₂ OH	
	Etino	CH ₃ -CH ₂ -CHO	
	But-2-ino	CH ₃ -CO-CH ₃	
	Pent-1-ino	HCOOH	
	Hex-1,5-diino	CH ₃ -CH=CH ₂	
	Metanol	CH ₃ -CH(CH ₃)-CH ₃	
	Propan-1-ol	CH ₃ -CH ₂ -CHOH-CH ₃	
	Propan-2-ol	OHC-CH ₂ -CH ₃	
	Propan-1,2,3-triol	CH ₃ -CO-CH ₂ -CH ₂ -CH ₃	
	Butan-1-ol	CH ₃ -CO-CH ₂ -CH ₃	
	Etanal	CH ₃ -CH(CH ₃)-CH(CH ₃)-CH=CH-CH ₃	
	Propanona	CH ₂ OH-CH ₂ -CHOH-CH ₃	
	Pentan-3-ona	CH ₃ -CH ₂ -CH(CH ₃)-COOH	
	Hexan-2-ona	CH ₃ -CHO	
	Ácido etanoico	CH ₃ -CH ₂ -COOH	
	Ácido butanoico	CH ₃ -CH ₂ -CH ₂ -COOH	
	Ácido propanodioico	CH ₃ -CH ₂ -CH ₂ -CH ₃	
	3-metilbutan-2-ol	CH ₃ -CH ₂ -CH ₂ -CH ₂ -CH ₃	
	Ácido 3-metilpentanoico	CH ₂ =CH-CH ₃	
	3-etilheptano	CH ₃ -CH(CH ₃)-CH ₂ -CH=CH ₂	
	3-etilpentanal	CH ₃ -C≡C-CH ₃	
	2-metilhexano	CHO-CH ₂ -CH(CH ₃)-CH ₃	
	3-metilpent-1-ino	COOH-CH ₃	
	3-metilheptano	COOH-COOH	
	4-metilhexan-2-ona	CHO-CO-COH(CH₃)-COOH	
<i>3-etenil-2-metilpenta-1,4-dieno</i>			
<i>4-etil-4-metilhepta-1,2,5-trieno</i>			
<i>4-(1,1-dimetiletil)-7-metiloct-1-ino</i>			

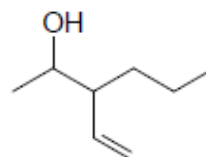
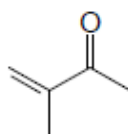
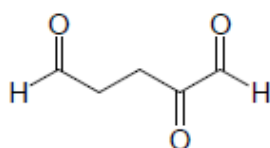


En la medida de lo posible se intentará citar la fuente de las imágenes, que se incluyen como mera ilustración, en unos materiales cc-by-sa que no tienen ánimo de lucro. Se considera que su uso está amparado en [Artículo 32 de Real Decreto Legislativo 1/1996](#), al tiempo que se manifiesta la disposición a retirar una imagen literal citado en caso de que el propietario de los derechos lo indique.

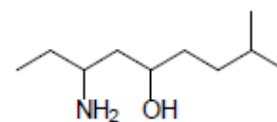
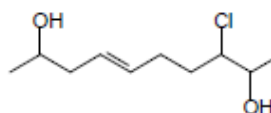
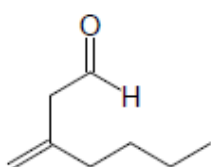
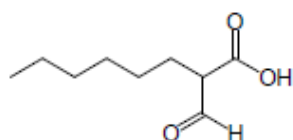
En el momento de escribir esto no recuerdo ni puedo citar la fuente de las imágenes.



Especial
(-ilen)



Polifuncional
(aldhído+cetona)



Polifuncional
(ácido+aldhído)

Polifuncional
(alcohol+amina)

